

Datos identificativos

ISIN	ES0174641011
Patrimonio del fondo	37.379.448 €
Fecha de lanzamiento	22/02/2019
Divisa	Euro
Inversión mínima	1.000 €
Rating Morningstar	★★★
Rating Sostenibilidad Morningstar	🌐🌐🌐
Fecha de Cartera	31/05/2024
Nivel de Riesgo CNMV (sobre 7)	3
VL Cierre de Mes	10,15 €
Política de dividendos	Acc
Gastos Corrientes	1,35%
Comisión de gestión	1,00%

Estrategia de inversión

Se invertirá más del 50% del patrimonio en IIC financieras (activo apto), armonizadas o no (máximo 30% en IIC no armonizadas), del grupo o no de la Gestora. Se invierte, directa o indirectamente, mínimo 15% y máximo 30% de la exposición total en renta variable de cualquier sector, y el resto en renta fija pública/privada (incluyendo depósitos e instrumentos del mercado monetario cotizados o no, líquidos y, a través de IIC, hasta el 20% de la exposición total en titulaciones). La renta variable será principalmente de elevada capitalización (puntualmente de mediana y baja capitalización), fundamentalmente de emisores/mercados OCDE, y hasta un 20% de la exposición en renta variable de países emergentes. La renta fija será de emisores/mercados OCDE, y hasta un 20% de exposición en renta fija de países emergentes.

Comentario mensual del gestor

Mayo fue un buen mes para la rentabilidad tanto de la renta variable como de la renta fija. El persistente optimismo de los inversores sobre las perspectivas económicas respaldó los activos de riesgo, y las acciones de los mercados desarrollados generaron rentabilidades del 4,5% durante el mes. Los bonos globales también generaron un rendimiento positivo del 1,3%, y los mercados aún anticipan recortes de tipos este verano, aunque con cierta divergencia en el momento entre Estados Unidos y Europa.

En el último mes hemos mantenido el peso en renta variable hasta el 55% de la banda 15-30%, lo que implica una exposición objetivo del 23,3%. Seguimos con una sobreponderación en EE.UU. y emergentes y una infraponderación en Europa y Japón, donde tenemos el riesgo yen abierto. En la parte de renta fija, hemos subido la duración a 5 años para aprovechar la subida de los tipos de interés.

Durante el último mes el fondo se ha visto perjudicado principalmente por su mayor posición en duración.

Datos gestora

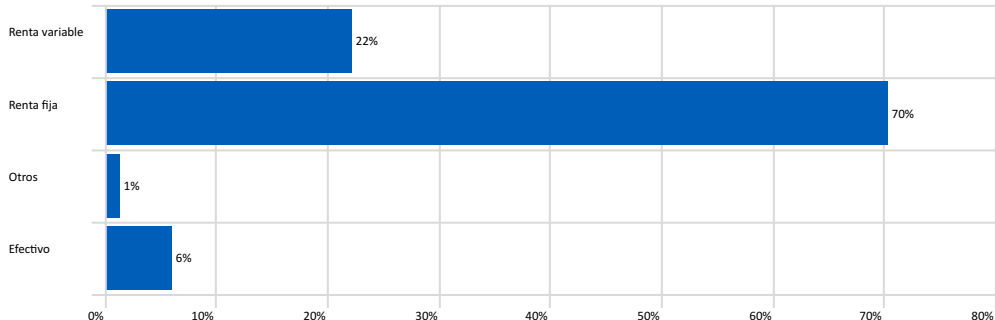
Gestora	Santalucía Asset Management SGIC
CIF	A-85534667
Depositario	Cecabank, S.A.
Auditor	Ersnt & Young
Sitio web	www.santaluciaam.es
Dirección	Plaza de España, 15 (Madrid)
Teléfono	(+34) 91 297 16 70

Evolución histórica



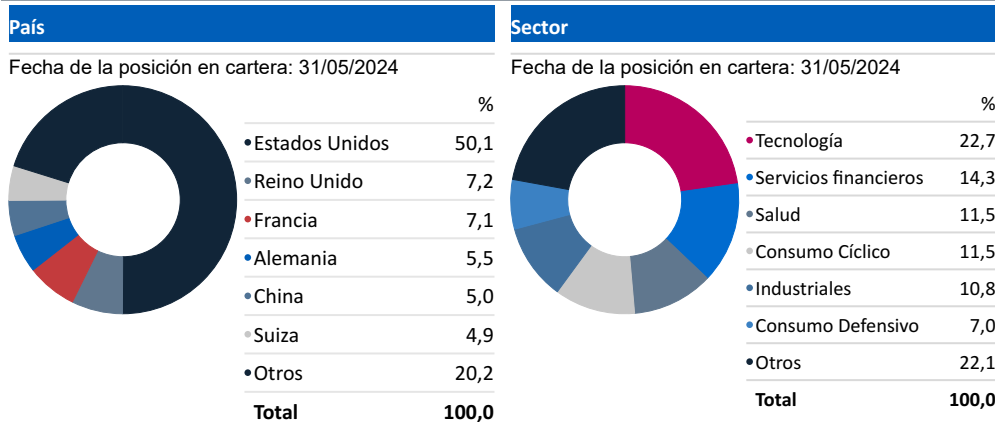
— Santalucía Selección Moderado B FI

Asignación activos

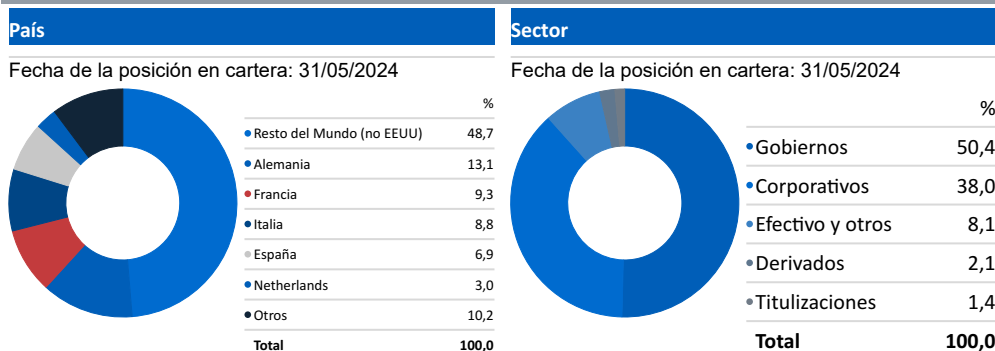


■ Santalucía Selección Moderado B FI

Renta Variable



Renta Fija

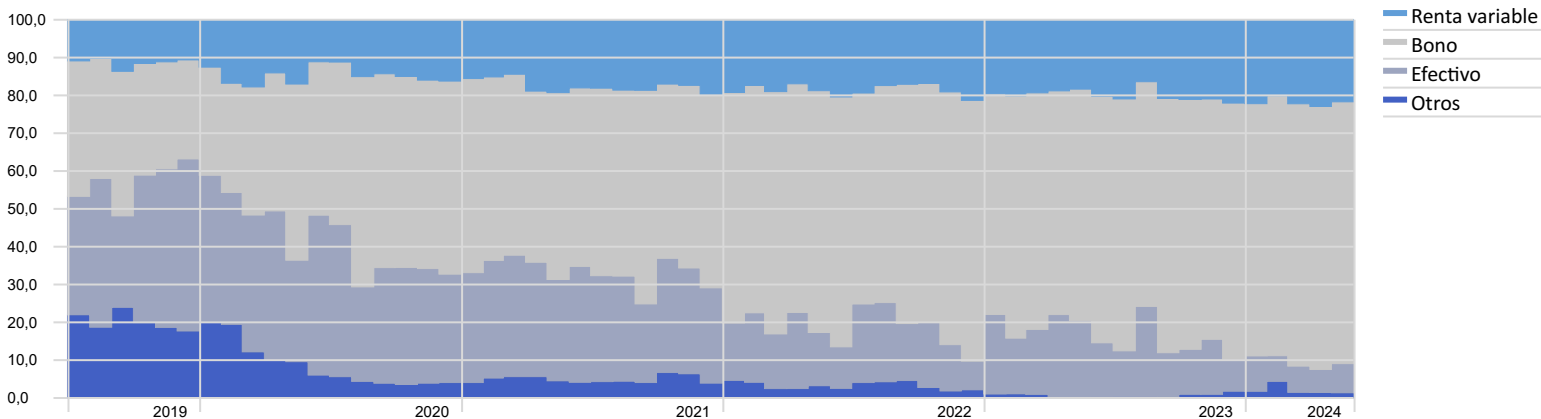


Rentabilidades mensuales

	Ene	Feb	Mar	Abr	May	Jun	Jul	Ago	Sep	Oct	Nov	Dic	Año
2024	0,04%	0,17%	1,43%	-1,10%	0,54%								1,06%
2023	2,31%	-1,16%	1,12%	0,46%	-0,27%	0,73%	1,01%	-0,55%	-1,73%	-0,46%	3,22%	2,65%	7,45%
2022	-1,69%	-1,51%	-0,04%	-2,18%	-0,89%	-3,46%	3,30%	-2,69%	-3,34%	1,05%	2,42%	-1,78%	-10,51%
2021	-0,15%	0,01%	0,73%	0,60%	0,60%	0,16%	0,25%	0,40%	-0,91%	0,60%	-0,49%	1,07%	2,90%
2020	0,32%	-2,43%	-7,27%	4,55%	2,38%	1,37%	1,69%	0,93%	-0,49%	-0,40%	2,83%	1,04%	4,09%

Evolución exposición por tipo de activo

Periodo de tiempo: Desde creación a 31/05/2024



Rentabilidad anualizada

YTD 1 año 3 años 5 años 7 años 10 años

Santalucía Selección Moderado B FI 1,06% 5,98% -0,60%

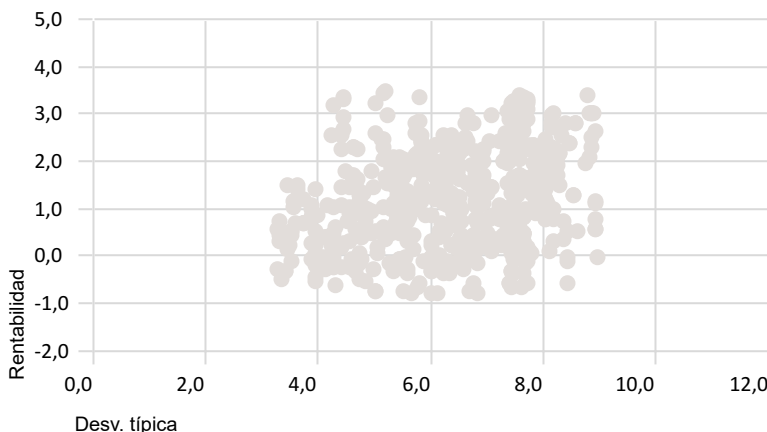
Riesgo

Volatilidad Alpha Beta R2 Sharpe Tracking Error

Santalucía Selección Moderado B FI

Rentabilidad - Riesgo

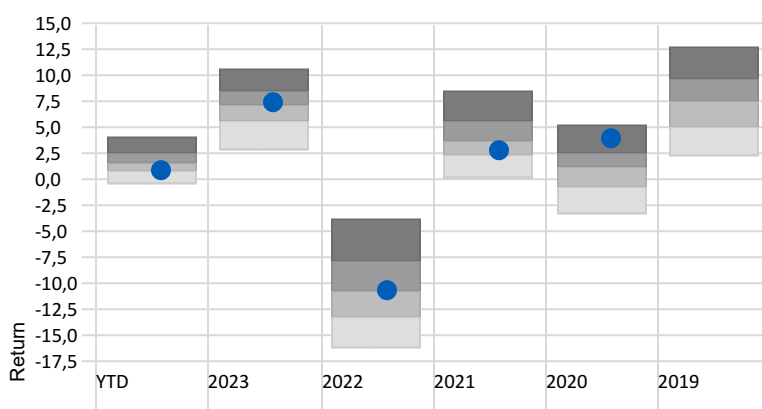
Peer Group (5-95%): Funds - Europe/Africa/Asia - EUR Cautious Allocation



*Santalucía Selección Moderado B FI

Ranking de Rentabilidades

Cuartil superior 2do Cuartil 3er Cuartil Cuartil inferior



● Santalucía Selección Moderado B FI

Disclaimer:
 La información contenida en el presente documento ha sido suministrada por Morningstar, Inc. Se ofrece con carácter comercial y con fines exclusivamente informativos, y no constituye ninguna recomendación de inversión, asesoramiento personalizado u oferta. Asimismo, no se puede considerar un sustitutivo de los Datos Fundamentales del Inversor (DFI) o de cualquier otra información legal que deba ser consultada con carácter previo a cualquier decisión de inversión. Consulte el folleto informativo y demás documentación del fondo en la web de la Gestora www.santaluciaam.es y en la CNMV. Las rentabilidades pasadas no garantizan rentabilidades futuras. Santa Lucía Asset Management, SGIIC, SA no tendrá responsabilidad alguna por cualquier reclamación derivada del uso de la información facilitada...