

Datos identificativos

ISIN	ES0174653016
Patrimonio del fondo	19.286.642 €
Fecha de lanzamiento	22/02/2019
Divisa	Euro
Inversión mínima	1 €
Rating Morningstar	
Fecha de Cartera	31/10/2021
Perfil de Riesgo CNMV (sobre 7)	5
VL Cierre de Mes	11,39 €
Política de dividendos	Acc
Gastos Corrientes	1,86%
Comisión de gestión	1,25%

Estrategia de inversión

Se invertirá más del 50% del patrimonio en IIC financieras (activo apto), armonizadas o no (máximo 30% en IIC no armonizadas), del grupo o no de la Gestora. Se invierte, directa o indirectamente, mínimo 30% y máximo 50% de la exposición total en renta variable de cualquier sector, y el resto en renta fija pública/privada (incluyendo depósitos e instrumentos del mercado monetario cotizados o no, líquidos y, a través de IIC, hasta el 20% de la exposición total en titulizaciones). La renta variable será principalmente de elevada capitalización (puntualmente de mediana y baja capitalización), fundamentalmente de emisores/mercados OCDE, y hasta un 20% de la exposición en renta variable de países emergentes.

Comentario mensual del gestor

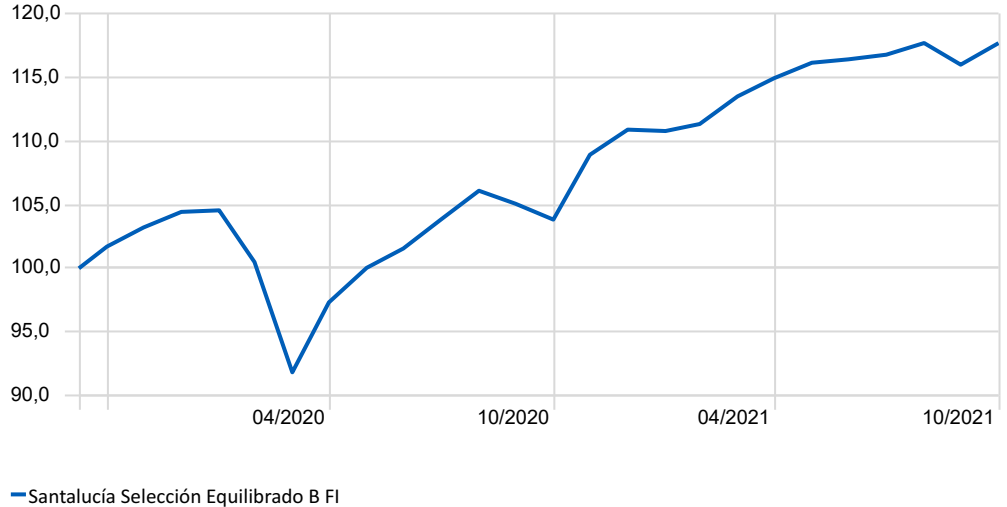
En el último mes hemos mantenido el peso en renta variable en el 50% de la banda 30-50%, lo que implica una exposición objetivo del 40%. Seguimos sobreponderando Europa en detrimento de Estados Unidos, a través de compañías ligadas a la recuperación económica. En la cartera de renta fija continuamos prudentes en duración, aunque hemos aprovechado el repunte de tipos para subir la duración de 2 a 2,3 años. Mantenemos también un peso en retorno absoluto próximo al 12% y 3% en oro, con el objetivo de aumentar la diversificación. El mes de octubre el fondo ha terminado en positivo. Aunque penalizado por la cartera de renta fija, la cartera de renta variable tuvo un buen comportamiento a lo largo del mes. La posición corta en duración ayudó a reducir el impacto negativo de la cartera de renta fija. En renta variable, Estados Unidos ha sido el área geográfica que más rentabilidad ha aportado, mientras que Japón ha sido la única que ha restado rentabilidad.

Datos Gestora

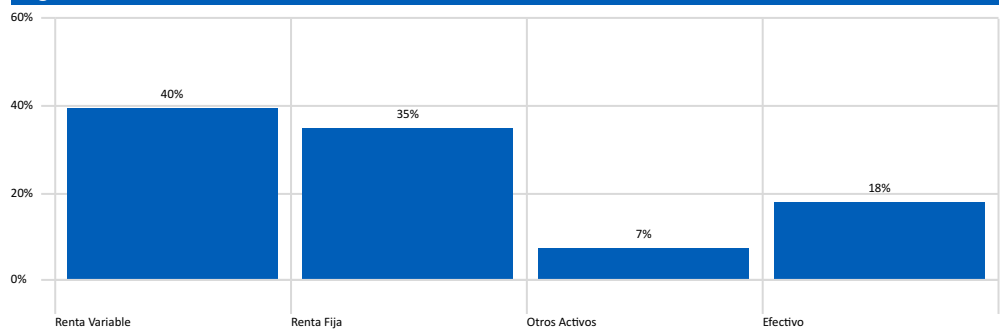
Gestora	Santalucía Asset Management SGIIC
CIF	A-85534667
Depositario	BNP Paribas Securities Services (España) S.A.
Auditor	PricewaterhouseCoopers Auditores S.L.
Sitio Web	www.santaluciaam.es
Dirección	Plaza de España, 15 (Madrid)
Teléfono	(+34) 91 297 16 70

Fuente: Morningstar Direct

Evolución histórica

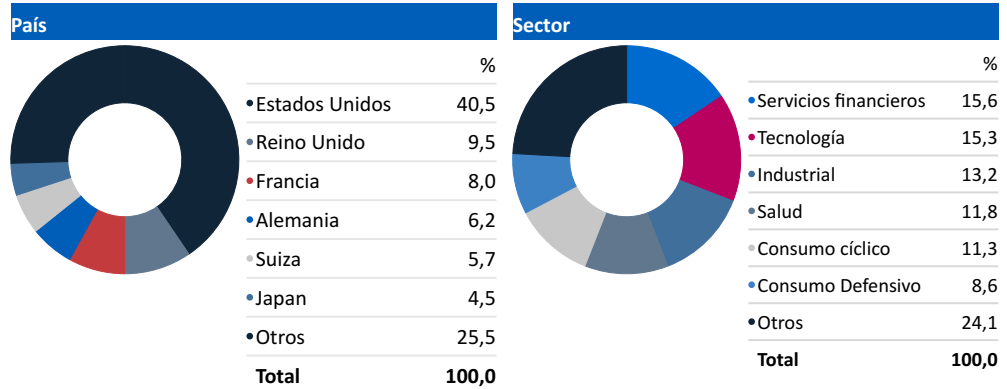


Asignación activos

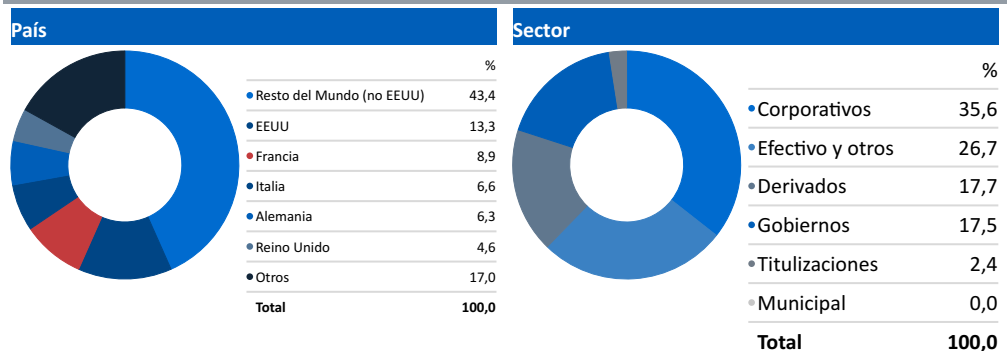


Santalucía Selección Equilibrado B FI

Renta Variable



Renta Fija

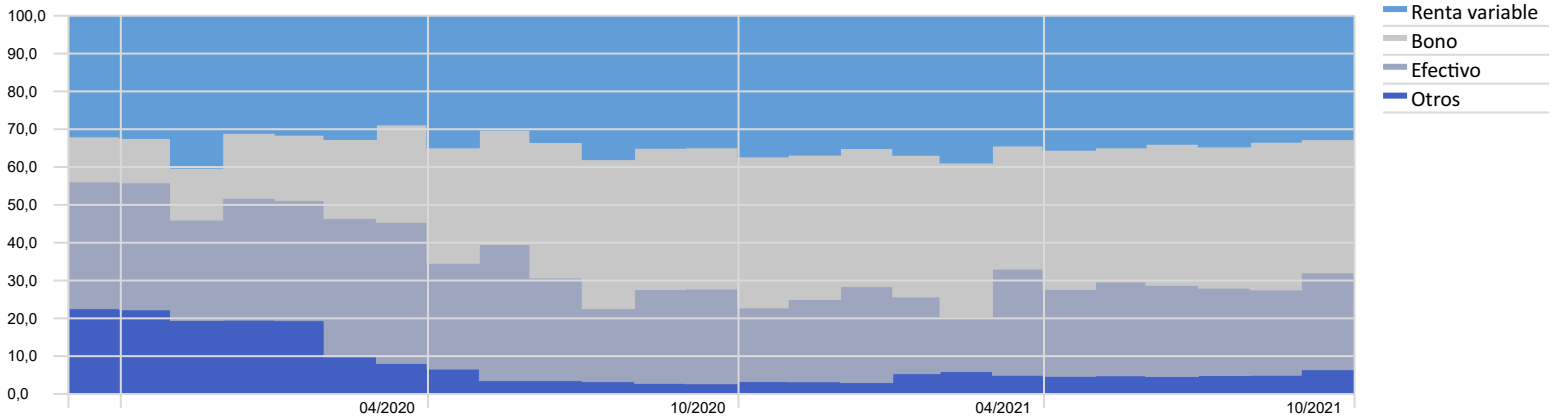


Rentabilidades mensuales

	Ene	Feb	Mar	Abr	May	Jun	Jul	Ago	Sep	Oct	Nov	Dic	Año
2021	-0,10%	0,50%	1,95%	1,26%	1,06%	0,23%	0,31%	0,78%	-1,44%	1,46%			6,12%
2020	0,12%	-3,88%	-8,61%	5,98%	2,78%	1,52%	2,25%	2,16%	-0,96%	-1,18%	4,90%	1,81%	6,18%
2019											1,48%	1,19%	
2018													
2017													

Evolución exposición por tipo de activo

Periodo de tiempo: Desde creación a 31/10/2021



Rentabilidad anualizada

YTD 1 año 3 años 5 años 7 años 10 años

Santalucía Selección Equilibrado B FI 6,12% 13,34%

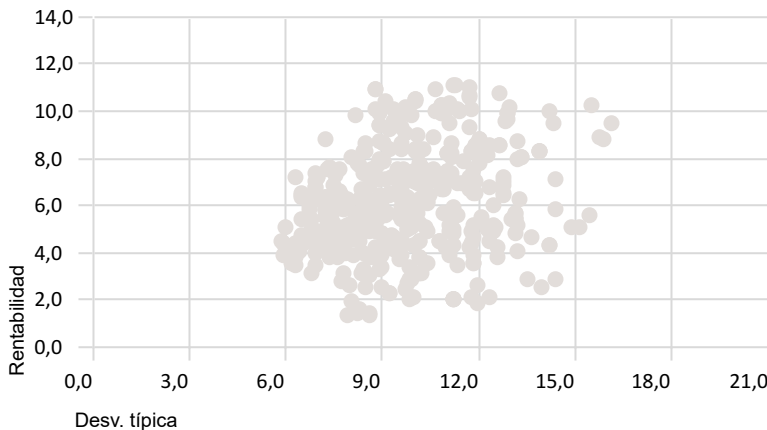
Riesgo

Volatilidad Alpha Beta R2 Sharpe Tracking Error

Santalucía Selección Equilibrado B FI

Rentabilidad - Riesgo

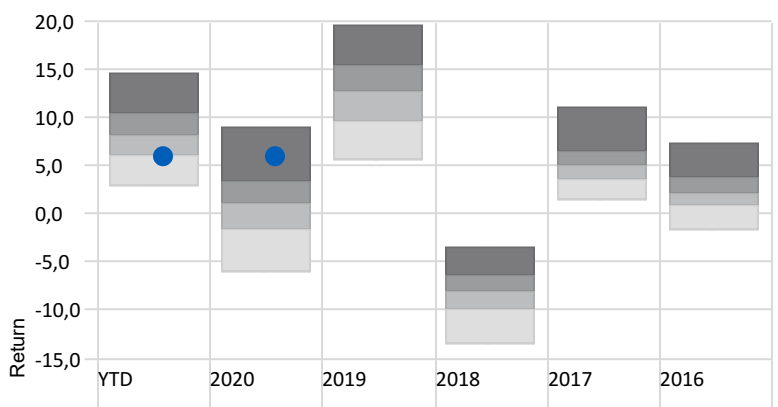
Peer Group (5-95%): Funds - Europe/Africa/Asia - EUR Moderate Allocation



* Santalucía Selección Equilibrado B FI

Ranking de Rentabilidades

Cuartil superior 2do Cuartil 3er Cuartil Cuartil inferior



● Santalucía Selección Equilibrado B FI

Disclaimer:

La información contenida en el presente documento ha sido suministrada por Morningstar, Inc. Se ofrece con carácter comercial y con fines exclusivamente informativos, y no constituye ninguna recomendación de inversión, asesoramiento personalizado u oferta. Asimismo, no se puede considerar un sustitutivo de los Datos Fundamentales del Inversor (DFI) o de cualquier otra información legal que deba ser consultada con carácter previo a cualquier decisión de inversión. Consulte el folleto informativo y demás documentación del fondo en la web de la Gestora www.santaluciaam.es y en la CNMV. Las rentabilidades pasadas no garantizan rentabilidades futuras. Santa Lucía Asset Management, SGIC, SA no tendrá responsabilidad alguna por cualquier reclamación derivada del uso de la información facilitada.