

Datos identificativos

ISIN	ES0170156006
Patrimonio del fondo	269.658.702 €
Fecha de lanzamiento	27/04/2010
Divisa	Euro
Inversión mínima	2.500.000 €
Rating Morningstar	★★★★★
Fecha de Cartera	31/10/2021
Perfil de Riesgo CNMV (sobre 7)	2
VL Cierre de Mes	14,47 €
Política de dividendos	Acc
Gastos Corrientes	0,14%
Comisión de gestión	0,10%

Estrategia de inversión

El fondo tendrá el 100% de su exposición total en activos de renta fija pública y/o privada (incluyendo depósitos e instrumentos del mercado monetario cotizados o no, líquidos). Los emisores y mercados serán principalmente europeos y en menor medida de otros países OCDE, pudiendo invertir puntualmente hasta un 10% de la exposición total en emisores/mercados emergentes. No existe predeterminación en cuanto a la calificación crediticia de emisores/emisiones, pudiendo por tanto estar toda la cartera invertida en baja calidad crediticia.

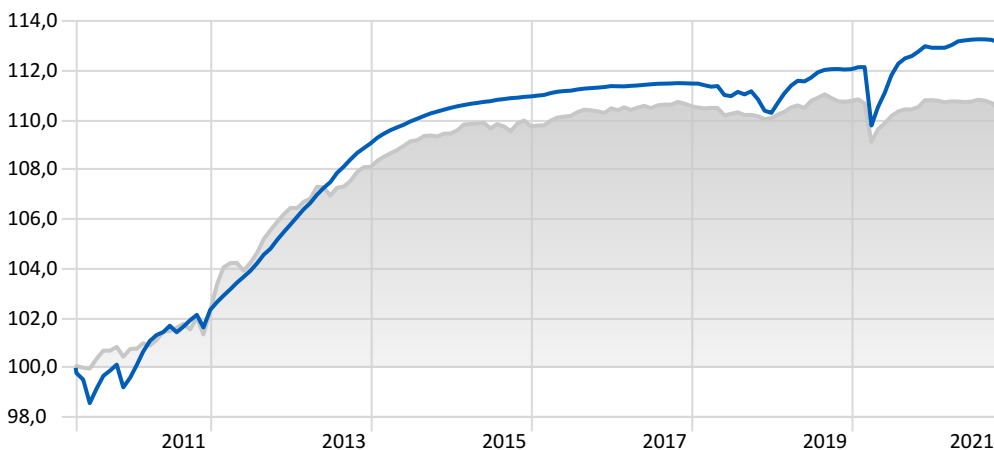
Comentario mensual del gestor

El fondo continúa con una posición prudente con colchones suficientes de liquidez y sin exposición a los sectores más vulnerables en la crisis como turismo, aerolíneas, hoteles, distribución y consumo cíclico. Durante el mes hemos incorporado bonos flotantes de bancos americanos (Bank of America y Goldman), así como posiciones en bonos financieros "callable" y titulaciones de alta calidad crediticia. Esperamos que tanto los tipos de interés a corto plazo como los diferenciales de crédito y soberanos se mantengan muy estables en próximos meses. La TIR ofrecida por la cartera se sitúa en torno al -0,10%, lo que continúa ofreciendo un atractivo valor relativo con respecto a los tipos de interés libres de riesgo a corto plazo, medido por el plazo a 2 años del gobierno alemán, que cierra el mes en el -0,69%. El fondo ha mantenido la duración de la cartera en 0,60 años, manteniendo la exposición a crédito y periferia que, aunque con volatilidad, son los mercados que siguen ofreciendo mayor valor relativo frente a los tipos muy negativos de los activos libres de riesgo a corto plazo. Mantenemos una posición corta en futuros sobre el bono alemán a 5 años. Pensamos que la rentabilidad esperada de la cartera sigue siendo atractiva y que seguirá poniéndose en valor en la medida en que continúe la recuperación económica y el apoyo de los principales Bancos Centrales.

Datos Gestora

Gestora	Santalucía Asset Management SGIC
CIF	A-85534667
Depositario	BNP Paribas Securities Services (España) S.A.
Auditor	PricewaterhouseCoopers Auditores S.L.
Sitio Web	www.santaluciaam.es
Dirección	Plaza de España, 15 (Madrid)
Teléfono	(+34) 91 297 16 70

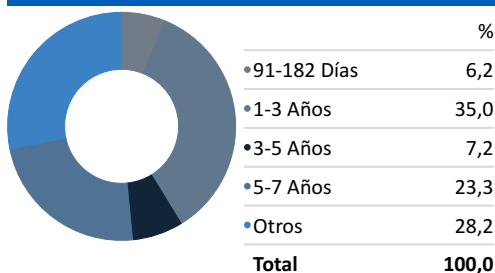
Evolución histórica



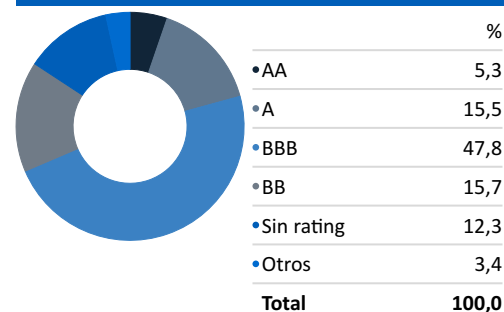
— Santalucía RF Corto Plazo Euro A FI

■ Benchmark: 54% Eur Agg 1-3 + 6% Euro HY + 40% EONIA

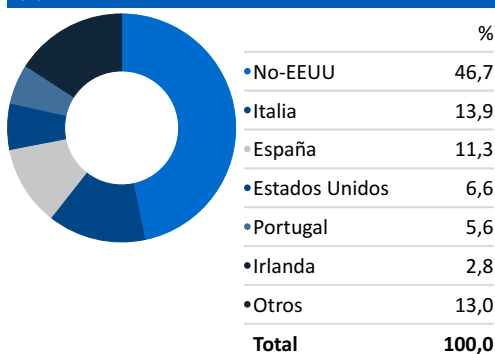
Vencimiento



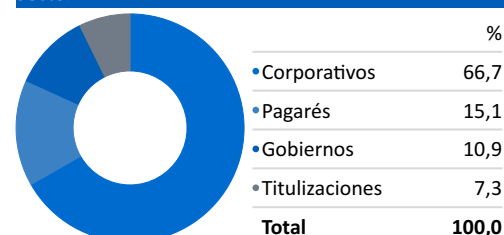
Calidad crediticia



País



Sector



Principales posiciones

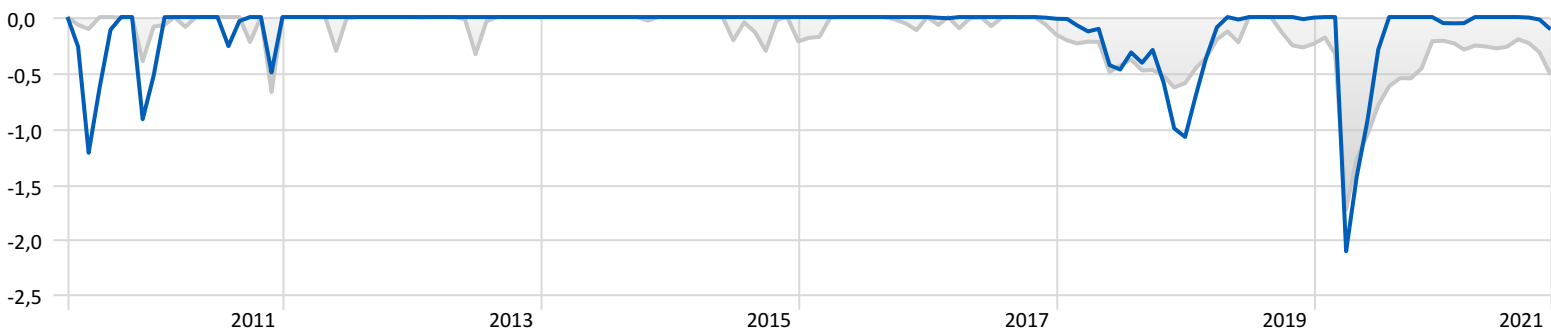
Fecha de la posición en cartera: 31/10/2021

	Peso	Vencimiento	País
Bank of America Corporation 0%	5,02%	22/09/2025	USA
Versito International S.A. 0%	3,68%	30/03/2022	IRL
Italy (Republic Of) 0%	3,59%	15/01/2023	ITA
Bankinter SA	3,25%	06/04/2022	ESP
iShares € Corp Bond 0-3yr ESG ETF € Dist	2,93%		IRL
Bff Bank Spa	2,65%	02/03/2022	ITA
Bankia S.A.	2,60%	16/11/2021	ESP
Portugal (Republic Of) 0%	2,37%	02/08/2022	PRT
SPDR® Blmbrg Bcly 0-3 Yr EUR Corp Bd ETF	2,15%		IRL
Bankia S.A. 0%	1,93%	15/03/2022	ESP

Rentabilidades mensuales

	Ene	Feb	Mar	Abr	May	Jun	Jul	Ago	Sep	Oct	Nov	Dic	Año
2021	0,00%	0,00%	0,09%	0,14%	0,03%	0,03%	0,01%	0,00%	-0,02%	-0,09%			0,19%
2020	0,07%	0,00%	-2,10%	0,68%	0,52%	0,63%	0,41%	0,19%	0,08%	0,17%	0,19%	-0,05%	0,77%
2019	0,39%	0,32%	0,28%	0,18%	-0,02%	0,14%	0,19%	0,09%	0,03%	0,01%	-0,02%	0,01%	1,60%
2018	0,00%	-0,06%	-0,05%	0,02%	-0,33%	-0,04%	0,15%	-0,09%	0,12%	-0,29%	-0,41%	-0,08%	-1,06%
2017	-0,01%	0,00%	0,02%	0,01%	0,02%	0,02%	0,02%	0,01%	0,01%	0,01%	-0,01%	-0,01%	0,09%

Máxima pérdida



— Santalucía RF Corto Plazo Euro A FI

— Benchmark: 54% Eur Agg 1-3 + 6% Euro HY + 40% EONIA

Rentabilidad anualizada

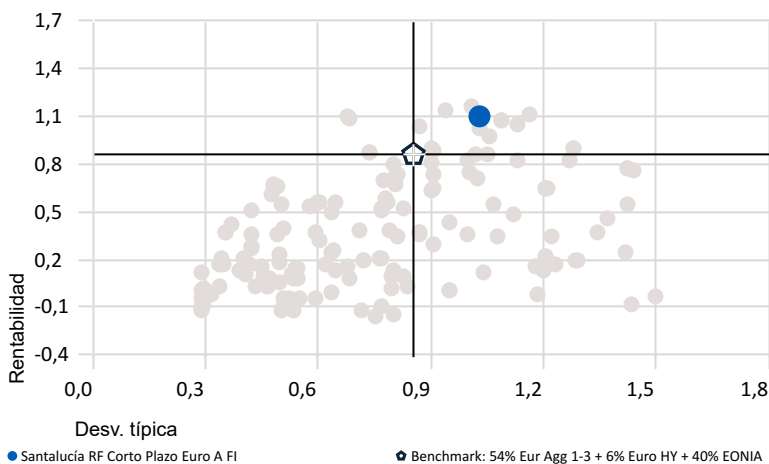
	YTD	1 año	3 años	5 años	7 años	10 años
Santalucía RF Corto Plazo Euro A FI	0,19%	0,33%	0,69%	0,33%	0,36%	1,03%
Benchmark: 54% Eur Agg 1-3 + 6% Euro HY + 40% EONIA	-0,31%	-0,06%	0,09%	0,02%	0,15%	0,80%

Riesgo

	Volatilidad	Alpha	Beta	R2	Sharpe	TE
Santalucía RF Corto Plazo Euro A FI	1,03%	0,24	1,00	99,38	-0,65	0,73
Benchmark: 54% Eur Agg 1-3 + 6% Euro HY + 40% EONIA	0,86%	0,00	1,00	100,00	-1,06	0,00

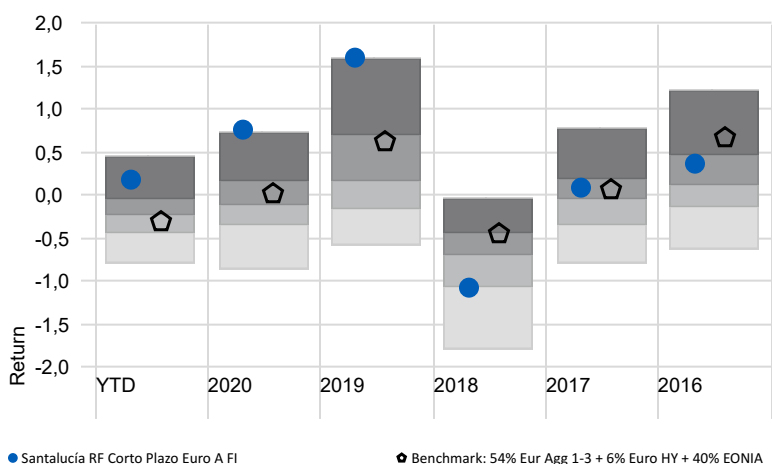
Rentabilidad - Riesgo

Peer Group (5-95%): Funds - Europe/Africa/Asia - EUR Ultra Short-Term Bond



Rentabilidad vs. Benchmark

■ Cuartil superior ■ 2do Cuartil ■ 3er Cuartil ■ Cuartil inferior



Disclaimer:

La información contenida en el presente documento ha sido suministrada por Morningstar, Inc. Se ofrece con carácter comercial y con fines exclusivamente informativos, y no constituye ninguna recomendación de inversión, asesoramiento personalizado u oferta. Asimismo, no se puede considerar un sustitutivo de los Datos Fundamentales del Inversor (DFI) o de cualquier otra información legal que deba ser consultada con carácter previo a cualquier decisión de inversión. Consulte el folleto informativo y demás documentación del fondo en la web de la Gestora www.santaluciaam.es y en la CNMV. Las rentabilidades pasadas no garantizan rentabilidades futuras. Santa Lucía Asset Management, SGIIC, SA no tendrá responsabilidad alguna por cualquier reclamación derivada del uso de la información facilitada.