

Datos identificativos

ISIN	ES0181382013
Patrimonio del fondo	9.007.091 €
Fecha de lanzamiento	22/02/2019
Divisa	Euro
Inversión mínima	1.000 €
Rating Morningstar	★★★
Rating Sostenibilidad Morningstar	🌍🌍🌍
Fecha de Cartera	30/04/2025
Nivel de Riesgo CNMV (sobre 7)	3
VL Cierre de Mes	12,45 €
Política de dividendos	Acc
Gastos Corrientes	1,91%
Comisión de gestión	1,50%

Estrategia de inversión

Se invertirá más del 50% del patrimonio en IIC financieras (activo apto), armonizadas o no (máximo 30% en IIC no armonizadas), del grupo o no de la Gestora. Se invierte, directa o indirectamente, mínimo 50% y máximo 75% de la exposición total en renta variable de cualquier sector, y el resto en renta fija pública/privada (incluyendo depósitos e instrumentos del mercado monetario cotizados o no, líquidos y, a través de IIC, hasta el 20% de la exposición total en titulizaciones). La renta variable será principalmente de elevada capitalización (puntualmente de mediana y baja capitalización), fundamentalmente de emisores/mercados OCDE, y hasta un 20% de la exposición en renta variable de países emergentes. La renta fija será de emisores/mercados OCDE, y hasta un 20% de exposición en renta fija de países emergentes.

Comentario mensual del gestor

Tras las caídas del mercados provocadas por el 'Liberation Day' aprovechamos para rebalancear el peso en renta variable y devolverlo al 60% de la banda 50-75%, lo que implica una exposición objetivo del 65%. El rebalanceo se realizó reestructurando la exposición regional, aumentando el peso de Europa en detrimento de Estados Unidos. Actualmente estamos sobreponderados en EE.UU. y Europa y neutrales en emergentes y Japón. En la parte de renta fija hemos mantenido la duración en 4,7 años.

Durante el último mes el fondo se ha visto perjudicado por la sobreponderación en renta variable.

Datos gestora

Gestora	Santalucía Asset Management SGIC
CIF	A-85534667
Depositario	Cecabank, S.A.
Auditor	Ersnt & Young
Sitio web	www.santaluciaam.es
Dirección	Plaza de España, 15 (Madrid)
Teléfono	(+34) 91 297 16 70

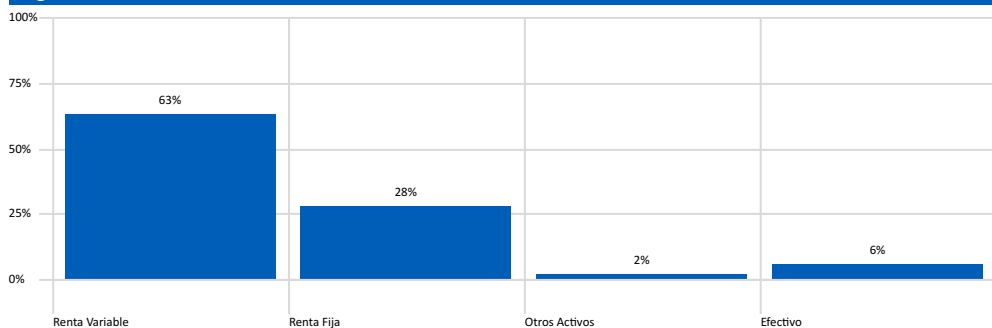
Fuente: Morningstar Direct

Evolución histórica



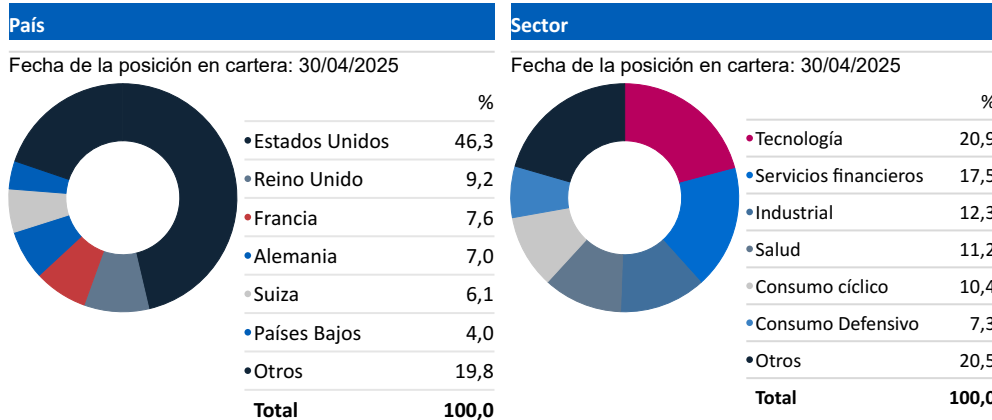
— Santalucía Selección Decidido B FI

Asignación activos

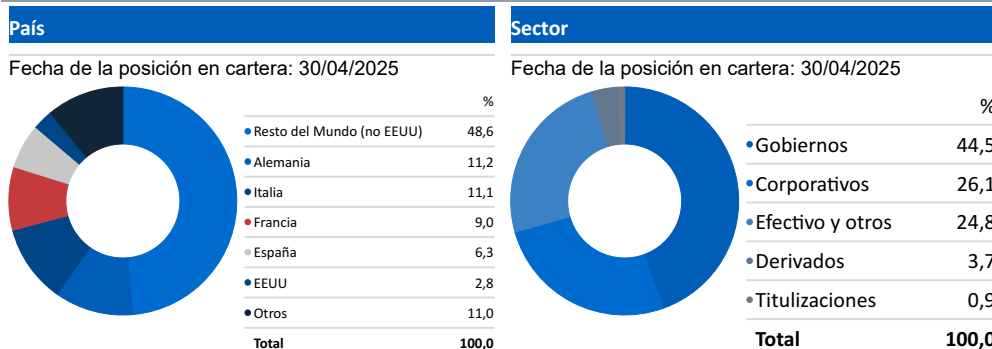


■ Santalucía Selección Decidido B FI

Renta Variable



Renta Fija

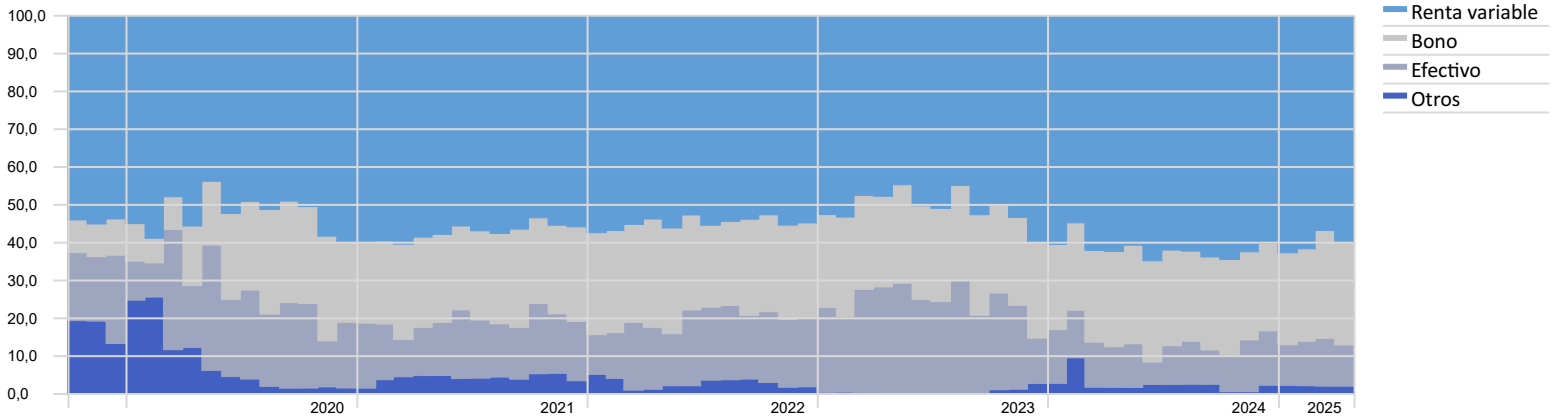


Rentabilidades mensuales

	Ene	Feb	Mar	Abr	May	Jun	Jul	Ago	Sep	Oct	Nov	Dic	Año
2025	2,59%	-0,20%	-4,59%	-1,54%									-3,82%
2024	0,52%	1,92%	2,44%	-1,46%	1,45%	2,10%	0,37%	0,71%	0,99%	-1,31%	2,18%	-0,95%	9,23%
2023	3,92%	-0,99%	0,98%	0,98%	-1,07%	2,62%	1,99%	-1,94%	-2,50%	-2,26%	5,04%	2,96%	9,78%
2022	-3,27%	-1,99%	1,29%	-2,92%	-1,03%	-5,63%	4,80%	-3,08%	-5,33%	2,95%	3,76%	-2,44%	-12,73%
2021	-0,18%	1,27%	3,18%	1,84%	1,64%	0,31%	0,49%	1,27%	-2,02%	2,40%	-1,26%	2,89%	12,34%

Evolución exposición por tipo de activo

Periodo de tiempo: Desde creación a 30/04/2025



Rentabilidad anualizada

YTD 1 año 3 años 5 años 7 años 10 años

Santalucía Selección Decidido B FI -3,82% 1,58% 2,59% 5,92%

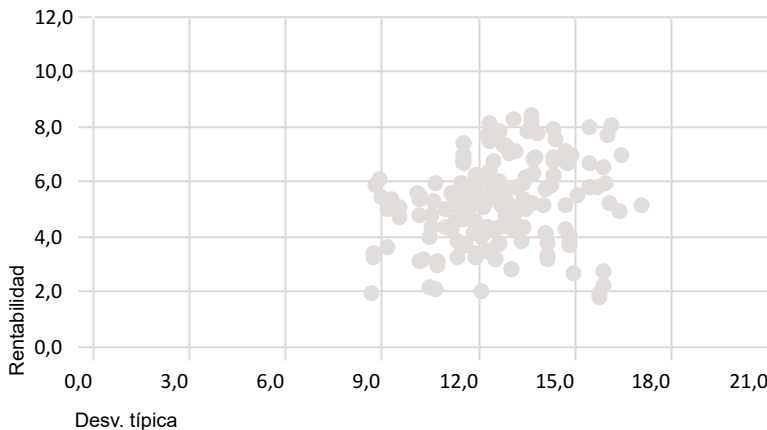
Riesgo

Volatilidad Alpha Beta R2 Sharpe Tracking Error

Santalucía Selección Decidido B FI

Rentabilidad - Riesgo

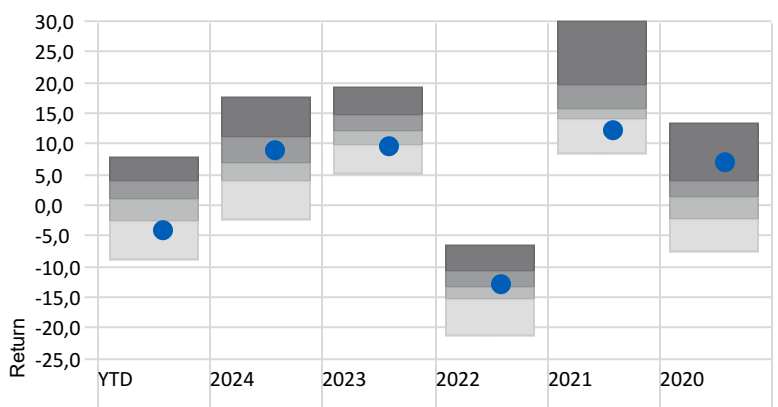
Peer Group (5-95%): Funds - Europe/Africa/Asia - EUR Aggressive Allocation



*Santalucía Selección Decidido B FI

Ranking de Rentabilidades

Cuartil superior 2do Cuartil 3er Cuartil Cuartil inferior



● Santalucía Selección Decidido B FI

Disclaimer:

La información contenida en el presente documento ha sido suministrada por Morningstar, Inc. Se ofrece con carácter comercial y con fines exclusivamente informativos, y no constituye ninguna recomendación de inversión, asesoramiento personalizado u oferta. Asimismo, no se puede considerar un sustitutivo de los Datos Fundamentales del Inversor (DFI) o de cualquier otra información legal que deba ser consultada con carácter previo a cualquier decisión de inversión. Consulte el folleto informativo y demás documentación del fondo en la web de la Gestora www.santaluciaam.es y en la CNMV. Las rentabilidades pasadas no garantizan rentabilidades futuras. Santa Lucía Asset Management, SGIIC, SA no tendrá responsabilidad alguna por cualquier reclamación derivada del uso de la información facilitada....